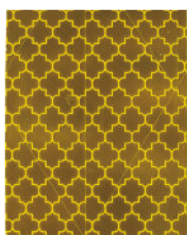




FICHA TÉCNICA

Artículo : 199 030 - 199 031 - 199 032

ROLLO RETROREFLECTANTE CONTINUO 50 METROS
COLORES: BLANCO, AMARILLO, ROJO.



Ref				
199 031		amarilla / jaune / yellow / giallo / amarelo	50 mm x 50 m	1

Cinta adhesiva reflectante V23 destinada para el marcaje de contorno de vehículos pesados como camiones y remolques.

Cumple la normativa ECE 104 y es válida para circular por toda la Unión Europea. Esta cinta puede aplicarse en vehículos carrozados con cuerpos rígidos, así como en toldos y cisternas.

Es de gran durabilidad y resistente a lavados mecanizados, por lo que no es necesario sellar los bordes.

Gracias a la tecnología prismática de última generación, la cinta proporciona una excelente visibilidad nocturna a larga distancia.

El rollo tiene una longitud de 50 metros y está disponible en diferentes colores.