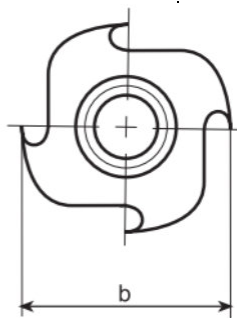
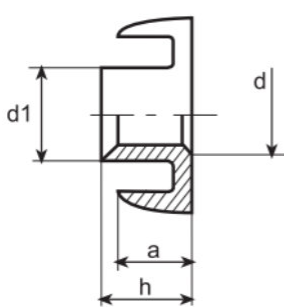




## FICHA TÉCNICA

**Artículo: 00780004-00780005-00780006-00780008-00780010**  
**TUERCA CLAVABLE**

Tuercas clavables se pueden clavar en la madera. Tuercas clavables acero zincado de 4 púas.



<b>d</b>	<b>M4</b>	<b>M5</b>	<b>M6</b>	<b>M8</b>	<b>M10</b>
p	0,7	0,8	1	1,25	1,5
d1	5	6,3	7,3	9,7	11,9
h	6	8	9	11	12
a	4,5	5,5	7	7,5	9
b	15	17	19	22	25