




## FICHA TÉCNICA

Referencias: 09512231; 09512232; 09512233; 09512234; 09512235; 09512236; 09512237; 09512238; 09512239; 09512241; 09512243; 09512244; 09512245; 09512246; 09512247

Llave de gancho DIN 1810 | Disponibles para tamaños desde 12-14mm, hasta 280-300 mm | Fabricadas en acero al cromo



Ref	Ø	
0951 2231	16-20	1
0951 2232	25-28	1
0951 2233	30-32	1
0951 2234	34-36	1
0951 2235	40-42	1
0951 2236	45-50	1
0951 2237	52-55	1
0951 2238	58-62	1
0951 2239	68-75	1
0951 2241	80-90	1
0951 2243	95-100	1
0951 2244	110-115	1
0951 2245	120-130	1
0951 2246	135-145	1
0951 2247	150-165	1

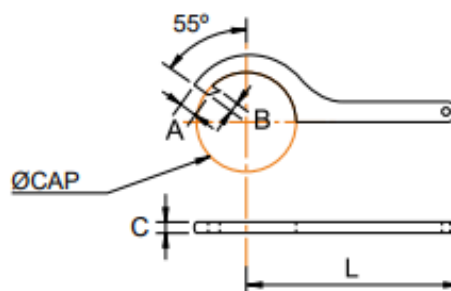
**Llaves de gancho, con medidas desde 16 hasta 165.**

Las llaves de gancho son ideales para montar rodamientos pequeños con manguito de montaje y desmontar rodamientos pequeños con manguitos de desmontaje en ambos casos ajustados con tuerca.

Minimiza los riesgos de dañar la tuerca y el eje.



## FICHA TÉCNICA



REF	L(mm)	CAP.Ø (mm)	CAP.Ø (inch)	A(mm)	B(mm)	PESOG
09512231	110	16-20	5/8-25/32	2,3	2	20
09512232	120	25-28	1-1.1/8	2,5	2,3	40
09512233		30-32	1.3/16- 1.1/4		2,5	60
09512234	150	34-36	1.5/16-1.13/32	3	3	90
09512235		40-42	1.9/16- 1.21/32			100
09512236	180	45-50	1.3/4-2	3	3,5	150
09512237		52-55	2.1/16-2.3/16			160
09512238	210	58-62	2.9/32-2.7/16	3,5	4	210
09512239		68-75	2.11/16-3			250
09512241	240	80-90	3.1/8-3.1/2	4	5	370
09512243		95-100	3.3/4-4			410
09512244	280	110-115	4.5/16-4.9/16	6	6	700
09512245		120-130	4.11/16-5.1/8			750
09512246	320	135-145	5.5/16-5.3/4	6	6	1050
09512247		150-165	5.7/8-6.1/2			1150